



AUGUST 2022, SVEN SOMMER, ABB EESTI ELEKTRISEADMETE ÄRIVALDKONNA KOMMUNIKATSIOONISPETSIALIST

Ohutu, töökindel ja keskkonnasõbralik elektripaigaldis kui kvaliteetse Eesti puitmaja tegelik vundament



ABB Balti riikides ja Eestis

Lühiülevaade

ABB ärivaldkonnad

Elektriseadmed

Ajamid

Protsessiautomaatika

Robotika



ABB – 792 tegevuskohta üle 100 riigis üle kogu maailma



ABB Balti riikides – juba 30 aastat

Alates 1992. aastast



ABB starts business in Baltics. First (switchboards) factory in Keila, Estonia

1992



The ABB Baltic organization was formed

2000



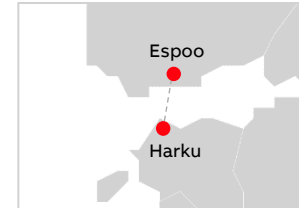
Motors and generators' factory opening in Jüri, Estonia

2002



Drives and renewables factory's opening in Jüri, Estonia

2005



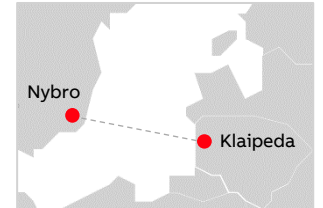
Estlink 1 – HVDC Light underwater cable

2006



Compact secondary substations' factory opening in Maardu, Estonia

2008



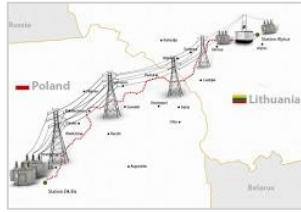
NordBalt – HVDC Light power link

2010



ABB delivers 168 DC fast charging stations for EV in Estonia

2012



LitPol – HVDC converter station in Lithuania

2013



ABB One Campus opening in Jüri, Estonia

2013



Title of Foreign Investor to ABB AS (also in 2007-2009, and 2011)

2014



ABB new office opening in Vilnius, Lithuania

2015



Regional Global Business Services Center opening

2016



ABB reaches to gold level with responsible business index (also in 2015 and 2016)

2018

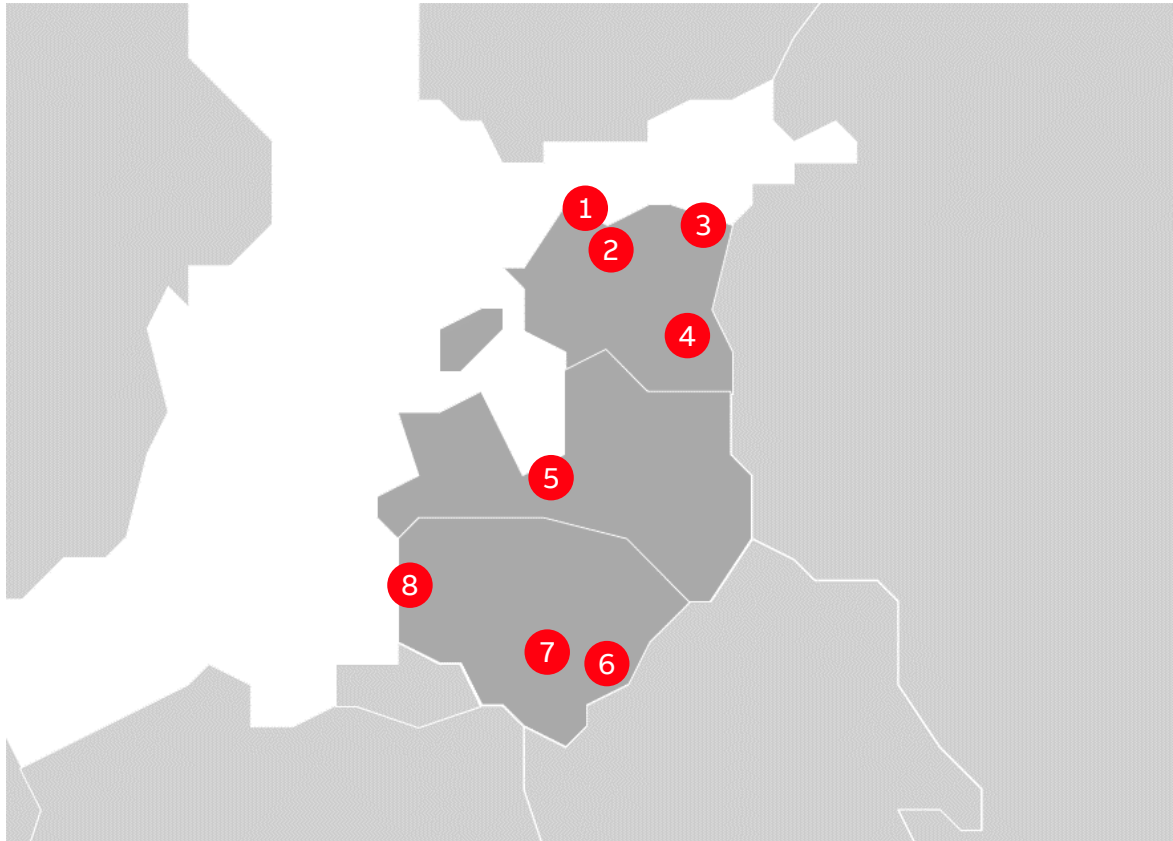


Motion Service Workshop opening in Jüri, Estonia

2022

ABB Balti riikides

Tegevuskohad



Estonia

- 1 Tallinn
- 2 Jüri
- 3 Jõhvi
- 4 Tartu

Latvia

- 5 Riga

Lithuania

- 6 Vilnius
- 7 Kaunas
- 8 Klaipeda

ABB Eestis

Tegevuskohad



1. Motors & Generators Factory
2. Drives Factory
3. Drives Reliability Center
4. Drives Factory Production Line
5. Factory Automation Workshop
6. Motion Service Workshop
7. Electrification
8. Process Automation
9. Robotics
10. GBS, Tallinn Ülemiste City

ABB Eestis

Numbrates



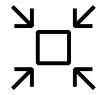
106 mn €
Revenues (2021)



1275
Employees (2021)



4
Locations



4
Business areas



620
Customers



<20
Interns (2021)



100+ mn €
Investments
(until 2021)



~ 45
Sustainability
Observation Tours

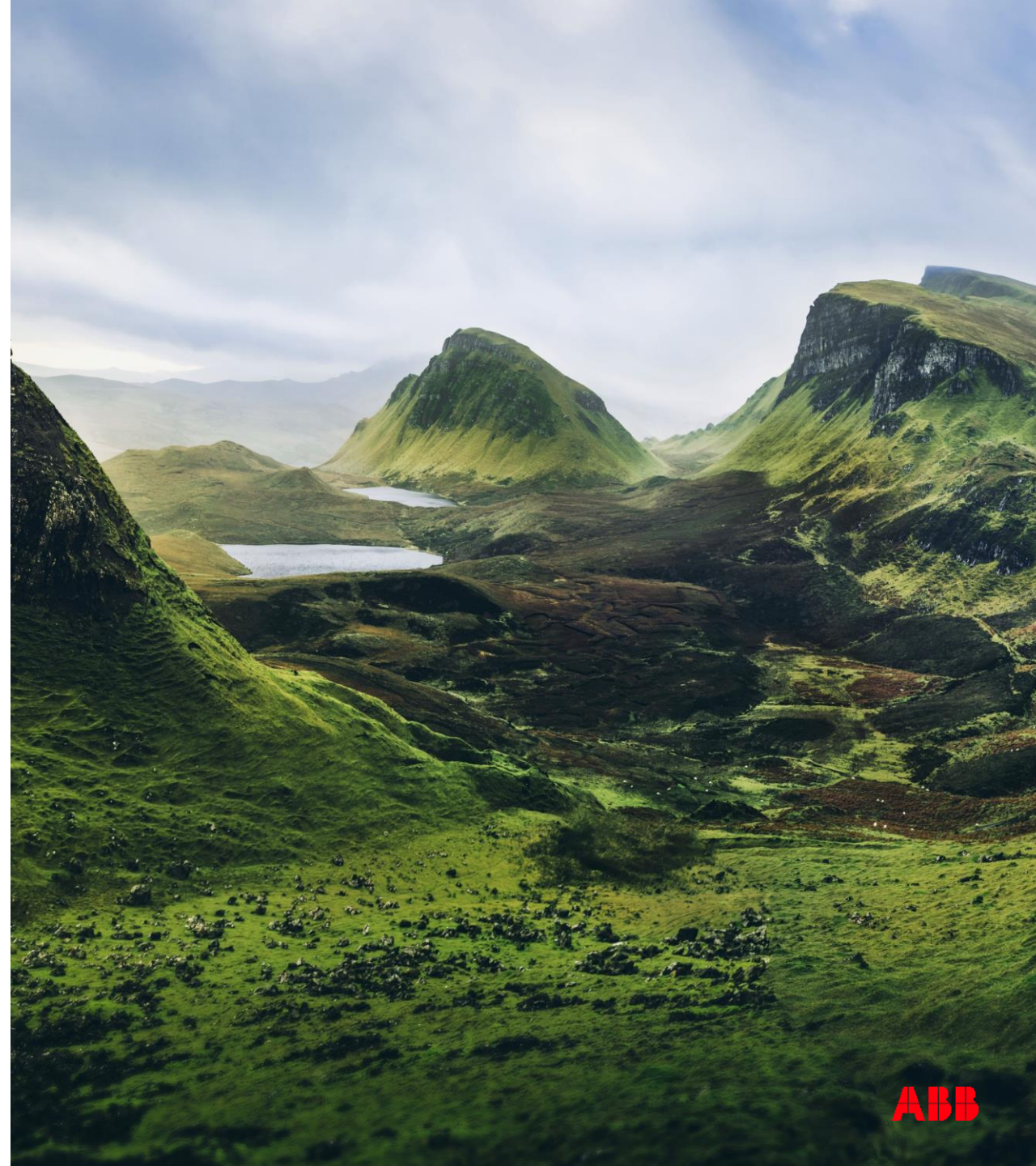
Jätksuutlikkus

Meie prioriteetid

Jätkusuutlikkus

At ABB, we believe that sustainable development means progress towards a healthier and more prosperous world for future generations. This means balancing the needs of society, the environment and economy. To achieve this, we act and embed this approach to business across our value chain, creating superior value for all our stakeholders.

As we push the boundaries of technology, we support our customers to preserve resources and enable a low-carbon society. We act with integrity and transparency at the core of our governance, and we promote social progress for our people and communities around the world.



Acknowledged history in sustainability, with a new level of ambition

Rooted in Purpose, embedding **sustainability** across all aspects of value chain



We enable a low-carbon society



We preserve resources

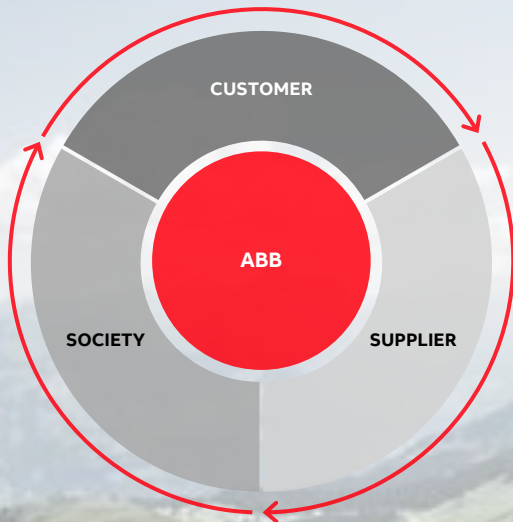


We promote social progress

**INTEGRITY AND
TRANSPARENCY**

Peamised jätkusuutlikkuse eesmärgid

Püstitatud 2020. aastal



Sustainable Value Chain

We enable a **low-carbon society**

- **Carbon neutrality** in own operations
- Support our customers in reducing annual CO₂ emissions by **>100 Mt¹**
- Supply chain emission reduction

We preserve **resources**

- **80%** of ABB products & solutions covered by circularity approach
- **Zero waste** to landfill²
- Supplier Sustainability Framework

We promote **social progress**

- **Zero harm** to our people and contractors
- Comprehensive D&I framework³; **25% women** among ABB leaders
- **Top-tier** employee engagement score in our industry
- Impactful support for community-building initiatives

INTEGRITY AND TRANSPARENCY ACROSS OUR VALUE CHAIN

1. Savings in the year 2030 from solutions provided to customers 2021-30
2. Wherever local conditions allow

3. Diversity & Inclusion framework

ABB Purpose

We enable a low-carbon society

We reach carbon neutrality in our operations by 2030 and partner with our customers and suppliers to reduce their emissions.

Integrity

We promote social progress

We take care of our people and promote social progress with our partners, suppliers and in communities.

Transparency

We preserve resources

We embed circularity by reducing waste, improving recycling and fostering reusability.

Lülitid ja pistikud

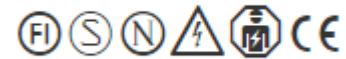
Professionals' 1st choice in Nordics

Skandinaavlaste lemmikseeriad

ABB lülitid ja pistikupesad



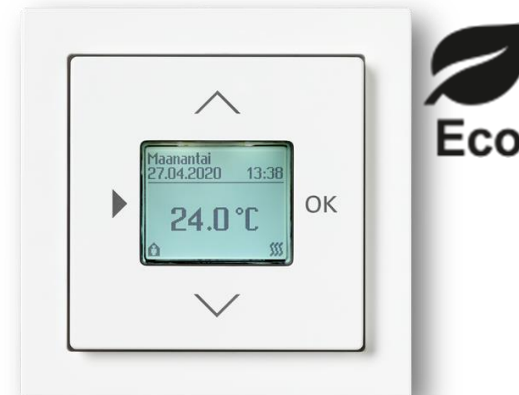
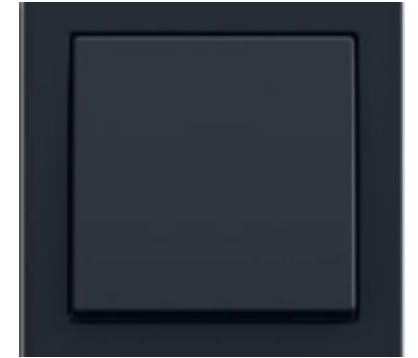
- ABB lülitid ja pistikupesad on lihtne paigaldada ja nad on töökindlad
- Jussi ja Impressivo seeria pakub täislahendusi lülitist targa kodu seadmeteni
- ABB signaaltooted on suurepärane tootevalik, mis omavahel kombineeritult moodustab väljakutse- või häiresüsteemi
- Mõeldud süvispaigalduseks ja pindpaigalduseks
- Olemas erinevad sertifikaadid:



Lihtne ja ilus

Impressivo seeria

- Saadaval valgest musta värvini
- Pind- ja süvispaigaldus
- Valge värv ei pleegi päikese käes kollaseks, sest ABB lülitid ja pistikupesad on tehtud UV-kindlast plastist
- Saadaval palju erinevaid elektroonikaseadmeid nagu näiteks termostaadid, valgusregulaatorid, taimerid, raadio, signaalseadmed



Ajatu disain

Jussi seeria

Pistikupesadel on patenteeritud lapsekaitsesüsteem <https://www.youtube.com/watch?v=ceevSX5moXA&t=6s>



ABB signaaltooted

Suurepärane tootevalik, mis omavahel kombineeritult moodustab väljakutse- või häiresüsteemi

Jussi



Impressivo



Kasutuskohad

Väljakutse- ja häiresüsteem

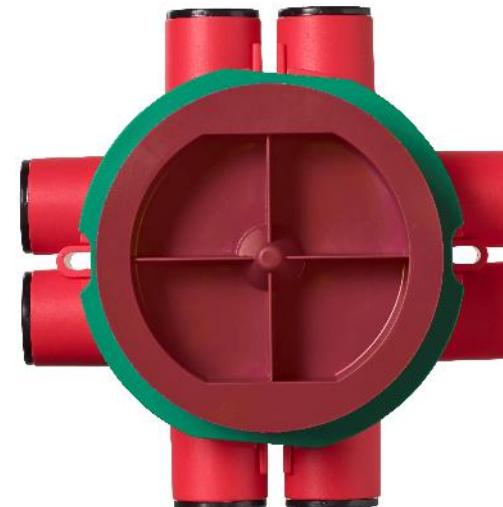
- Inva WC süsteem
 - hotellid
 - ujulad
 - raamatukogud
 - jpt avalikud hooned
- Väljakutse süsteem
 - teenindusasutused
 - kontorid
 - restoranid
- Veelekkesüsteem

Pinnapealsed tooted

- Suur vaik erinevaid tooteid
- Lihtne ja kiire paigaldus



Seadme- ja harukarbid



AU60.10FR ja AU70FR

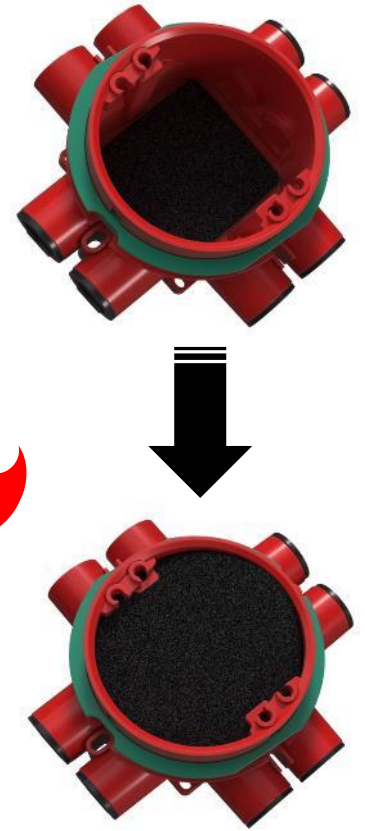
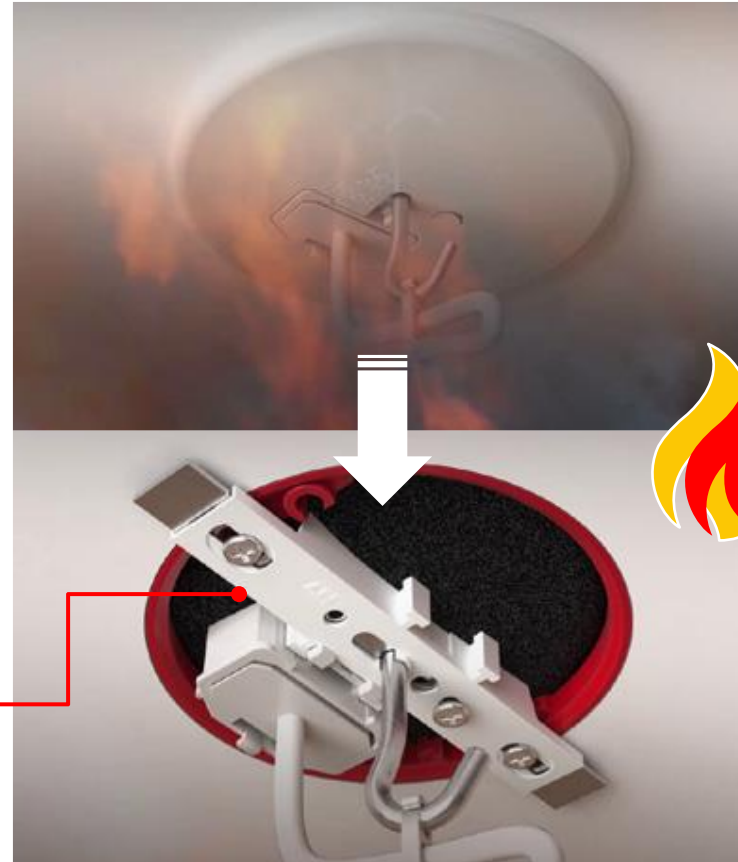
Paigaldamiseks EI30 ja EI60 tulepüsivusega seintesse ja lagedesse

AU60.10FR ja AU70FR

Paigaldamiseks EI30 ja EI60 tulepüsivusega seintesse ja lagedesse

AU60.10FR ja AU70FR sisaldavad termopaisuvat materjali, mis tulekahju tingimustes täidab karpide avad ja väldib tule levimist konstruktsioonidesse.

Termopaisuv materjal paisub temperatuuri tõustes



AU60.10FR ja AU70FR

Paigaldamiseks EI30 ja EI60 tulepüsivusega seintesse ja lagedesse



- Testitud ja sertifitseeritud paigaldamiseks EI30/EI60 tulepüsivusega seintesse ja lagedesse



- Sobitavad erineva paksuse ja kihtide arvuga seintesse ja lagedesse (on varustatud seadistatava kõrgendusrõngaga)



- Valmistatud halogeenivabast materjalist (IEC/61249-2-21), täidab hõõgtraadi testi nõuded IEC/EN60670:2005

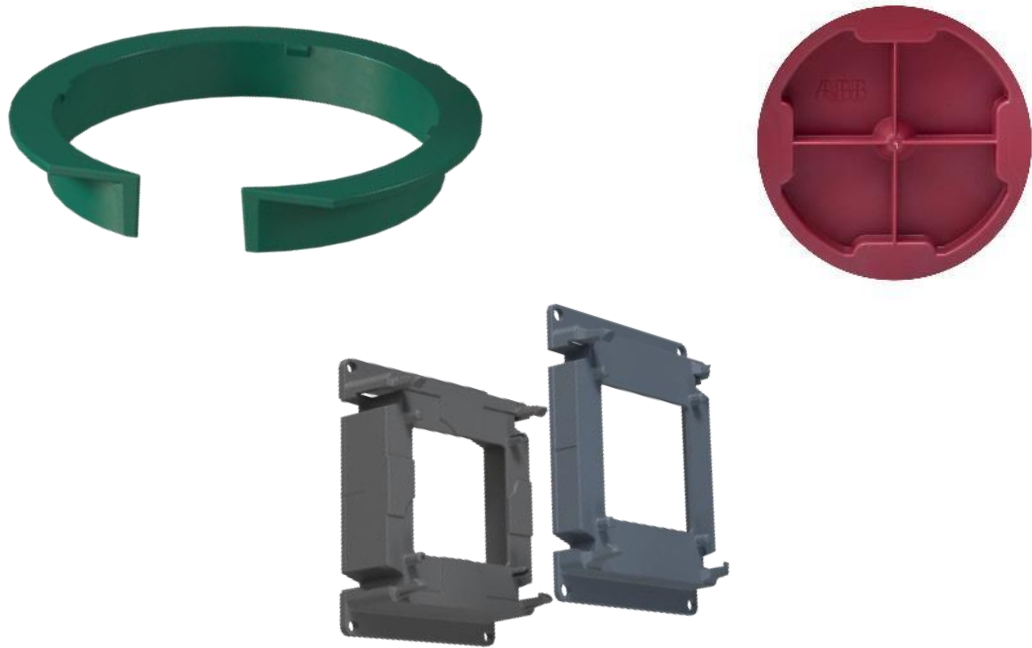


- Roheline tugirõngas ja kaitsekate on valmistatud taaskasutatud plastist

AU60.10FR ja AU70FR

Taaskasutatud plastist

Ringlusest tagasi kogutud plastist



Tootmisjääkidest



Järgmine samm jätkusuutlikuse suunal



Töötame selle nimel, et vähendada ABB seadme-ja harukarpide ökoloogilist jalajälge. Täna toimub tootmine süsinik-neutraalses tehases, kasutades võimalikult palju taaskasutatavaid materjale (kuni 50%).

AFDD – sädeluskaitse kombiseadmed

Inimeste ja varade kaitseks

Sädeluskaitse kombiseade

Sissejuhatus

- MCB (liinikaitseautomaat) – paigaldise kaitseks ja lühise eest.
- RCCB (rikkevoolukaitse) – inimeste kaitseks lekkevoolu eest.
- SPD (liigpingepiirik) – seadmete kaitseks ülepinge eest.
- AFDD (sädeluskaitse kombiseade) – inimeste ja varade kaitseks elektrikaarest põhjustatud tuleohtude eest.

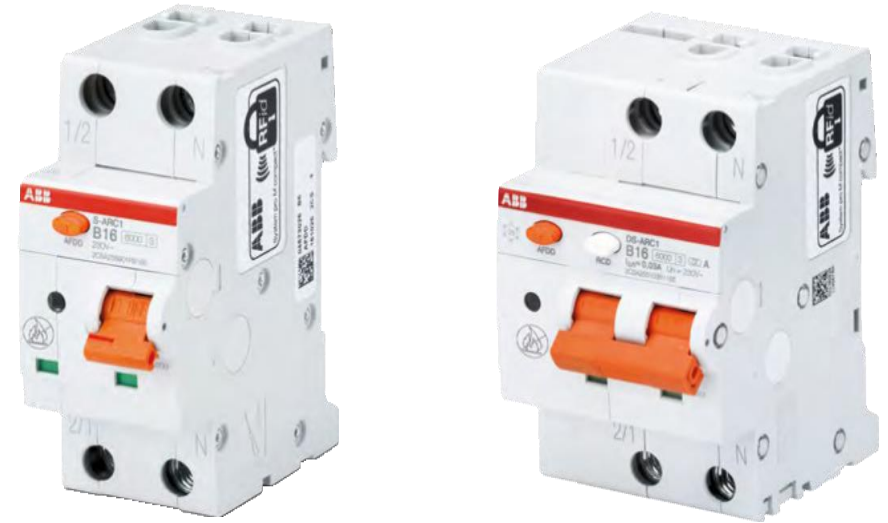


Sädeluskaitse kombiseade

AFDD S-ARC ja DS-ARC

S-ARC ja DS-ARC

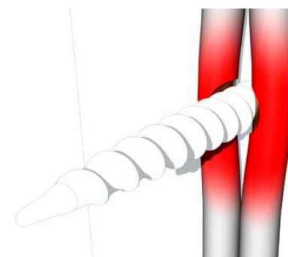
- S-ARC on kaaretuvastusseade, millesse on integreeritud kaitselüliti.
- Pakub kaitset lühise, ülekoormuse eest ja lisaks tuvastab liinis elektrikaare vea.
- DS-ARC on kaaretuvastusseade millesse on integreeritud kombikaitselüliti, AFDD + kaitselüliti + rikkevool.
- Pakub kaitset lühise, ülekoormuse, rikkevoolu eest ja lisaks tuvastab liinis elektrikaare vea.



Sädeluskaitse kombiseade

Erinevad elektrikaare vead

- Juhtmete vananemine, hoolduse puudumine, vigastatud juhtmed
- Närilised, vibratsioon, vigased elektriseadmed
- Rohked pikendusjuhtmed, ustega juhtmete vigastamine, vale või vigastatud juhtmestiku paigaldus
- **KAITSEVAD KA LÕPPTARBIJAS (NÄITEKS KÜLMKAPP) TEKKINUD VEA EEST!**



Sädeluskaitse kombiseade

AFDD S-ARC

S-ARC1 ja S-ARC1 M

-Standardid	IEC/EN 62606; IEC/EN 61009-1; IEC/EN 61009-2-1
- Pooluste arv	1 P+N
- Nimivool	6, 13, 16, 20 A
- Tunnusjoon	B, C
- Nimilahutusvõime	6kA ja 10kA
- Sagedus	50/60Hz
- Nimipinge	230-240 V
- Ülepingekaitse	275V



Sädeluskaitse kombiseade

AFDD S-ARC

DS-ARC1 ja DS-ARC1 M

-Standardid	IEC/EN 62606; IEC/EN 61009-1; IEC/EN 61009-2-1
- Pooluste arv	1 P+N
- Tundlikus	0,03
- Tüüp	A (vahelduv + pulseeriv alalisvool)
- Nimivool	6, 13, 16, 20 A
- Tunnusjoon	B, C
- Nimilahutusvõime	6kA ja 10kA
- Sagedus	50/60Hz
- Nimipinge	230-240 V
- Ülepingekaitse	275V





Küsimusi?





ABB

Let's write the future. Together.

August 12, 2022



ABB